



환경부 승인 간이측정기
성능인증 1등급 **최초 취득**
(환경부 공정 시험 기준 잔류염소 -DPD 분광법)

저농도·고농도 잔류염소 농도 측정



AQ-201

수질관리용

수돗물, 수영장 등
저농도 잔류염소 측정기
(0.00~2.00mg/L)



AQ-202

식품관리용

식자재, 사용기구
소독용 살균수 등
고농도 잔류염소 측정기
(0~300mg/L)

특징

- 휴대가 용이한 컴팩트한 본체
- 측정값을 99개까지 저장
- AUTO OFF 기능
- 사용자 교정모드
- 시료셀 선택가능(PET제, 유리제)
- 결합, 유리, 총 잔류염소 측정 가능

5단계의 간단한 조작



검수를 측정기에 영점 인식 시약을 투입 다시 측정기로 농도측정

관련 상품



간이 수질 검사키트 Simple Pack

전문 지식이 없더라도
누구나 간편하게 물질의 농도를
측정할 수 있는 간이 검사 키트
조작방법은 용액을
흡입시켜 흔들면 끝!!

측정항목

수소이온농도(pH5, pH36, pH48)
유리잔류염소, 총잔류염소
잔류염소100, 잔류염소 300
아질산, 철, 이가철, 구리, 불소
육가크롬, 총경도, 망간, 인산염
암모늄(48EA/PK)
질산이온, 유리시안(24EA/PK)

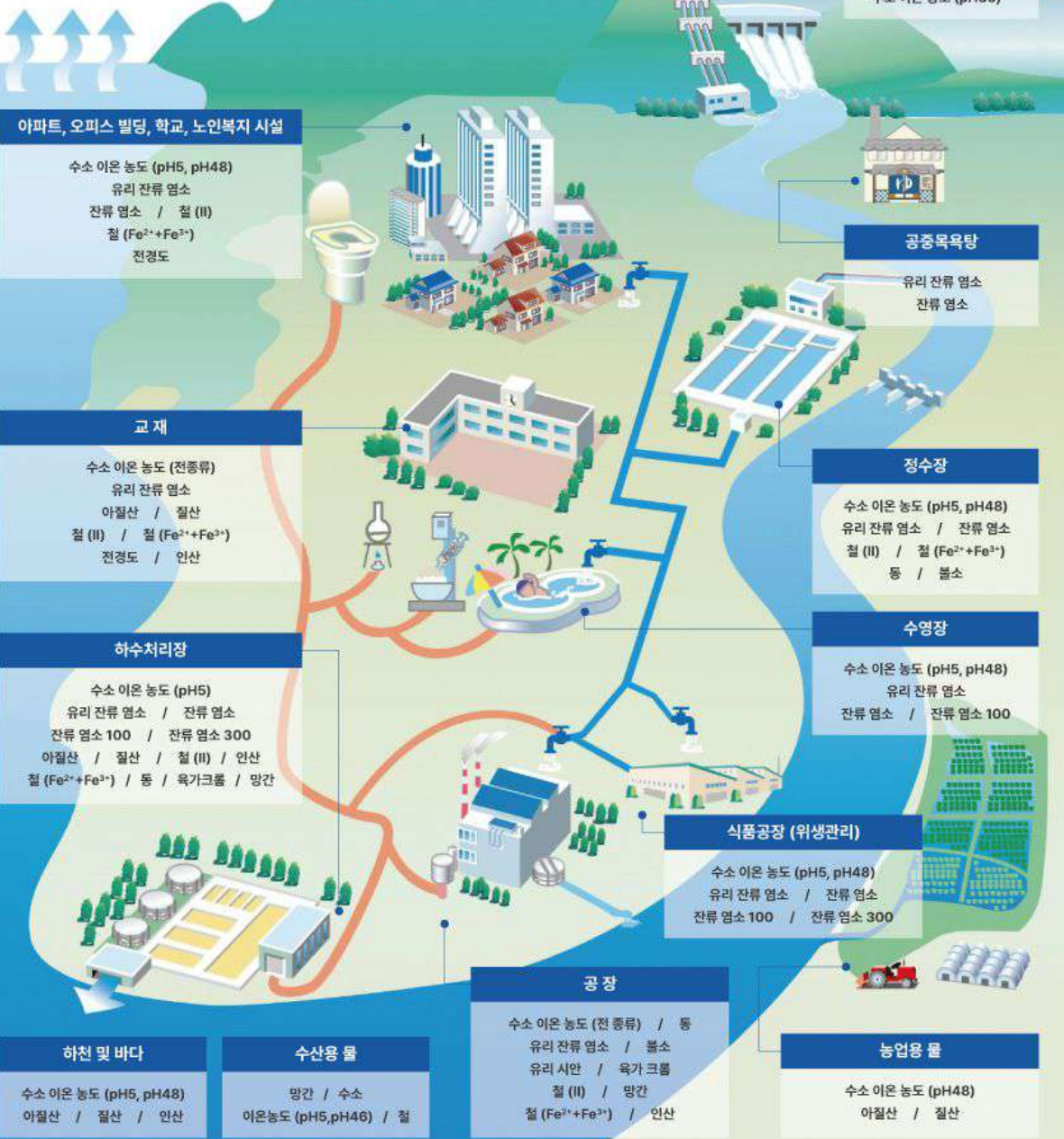


Simple Pack

심플팩은 비색법에 근거하여 간편하게 수질 검사를 할 수 있는 키트입니다. 검수를 심플팩으로 흡수한 뒤, 흔들어주면 농도에 따라 색이 변합니다. 이를 컬러 차트와 대조하여 간단히 결과값을 확인 할 수 있습니다.

*표시제품은 유해성분이 있어 확인이 필요합니다

측정 항목	측정 범위	컬러차트 표시색	색 상	반응 시간	측정 회수
수소이온농도 pH5	pH5.0~9.5	5.0 5.5 6.0 6.5 7.0	주황→노랑→초록→파랑	10sec	48
	0.5 간격에 10단계	7.5 8.0 8.5 9.0 9.5			
수소이온농도 pH36	pH3.6~6.2	3.6 3.8 4.0 4.2 4.4 4.6 4.8	노랑→초록→파랑→보라	10sec	48
	0.2 간격에 14단계	5.0 5.2 5.4 5.6 5.8 6.0 6.2			
수소이온농도 pH48	pH4.8~8.2	4.8 5.0 5.2 5.4 5.6 5.8 6.0 6.2 6.4	주황→노랑→초록→파랑	10sec	48
	0.2 간격에 18단계	6.6 6.8 7.0 7.2 7.4 7.6 7.8 8.0 8.2			
유리잔류염소 C _l O	0.1~5mg/l 8단계	0.1 0.2 0.4 0.6 0.8 1 2 5	얇은 분홍→진한 분홍	10sec	48
(총)잔류염소 TC _l O	0.1~5mg/l 8단계	0.1 0.2 0.4 0.6 0.8 1 2 5	얇은 분홍→진한 분홍	2min	48
잔류염소 100 C _l O 100	5~100mg/l 6단계	5 10 20 30 50 100	얇은 노랑→노랑→황토색	10sec	48
잔류염소 300 C _l O 300	50~300mg/l 5단계	50 100 150 200 300	노랑→초록	10sec	48
아질산 아질산이온 아질산성 질소 NO ₂	NO ₂ - 0.02~1mg/l 6단계	0.02 0.05 0.1 0.2 0.5 1	얇은 분홍→진한 분홍	2min	48
	NO ₂ -N 0.006~0.3mg/l 6단계	0.006 0.015 0.03 0.06 0.15 0.3			
* 질산 질산이온 아질산성 질소 NO ₃	NO ₃ - 1~45mg/l 6단계	1 2 5 10 20 45	얇은 분홍→진한 분홍	3min	24
	NO ₃ -N 0.2~10mg/l 6단계	0.2 0.5 1 2 5 10			
유리시안 CN	0.02~2mg/l 7단계	0.02 0.05 0.1 0.2 0.5 1 2	얇은 파랑→보라	5min	24
철(II) Fe ²⁺	0.3~10mg/l 6단계	0.3 0.5 1 2 5 10	얇은 주황→주황	20sec	48
철(Fe ²⁺ + Fe ³⁺) Fe	0.3~10mg/l 6단계	0.3 0.5 1 2 5 10	얇은 주황→주황	20sec	48
동 Cu	0.5~10mg/l 5단계	0.5 1 3 5 10	얇은 갈색→주황	1min	48
* 불소 F	0~5mg/l 5단계	0 0.5 1 2 5	붉은 보라→보라	2min	48
* 육가 크롬 Cr ⁶⁺	0.05~2mg/l 6단계	0.05 0.1 0.2 0.5 1 2	얇은 분홍→붉은 보라	10sec	48
전경도 TH	0~200mg/l 6단계	0 10 20 50 100 200	얇은 분홍→붉은 보라	10sec	48
* 망간 Mn	0.5~20mg/l 6단계	0.5 1 2 5 10 20	얇은 분홍→진한 분홍	30sec	48
* 인산 PO ₄	0.2~10mg/l 6단계	0.2 0.5 1 2 5 10	얇은 파랑→진한 파랑	2min	48
암모늄 암모늄이온 암모늄성 질소 NH ₄	NH ₄ +O~10mg/l 6단계	0 0.5 1 2 5 10	얇은 노랑→청록	8min	48
	NH ₄ -NO~8mg/l 6단계	0 0.4 0.8 1.6 4 8			



아파트, 오피스 빌딩, 학교, 노인복지 시설

수소 이온 농도 (pH5, pH48)
 유리 잔류 염소
 잔류 염소 / 철 (II)
 철 (Fe²⁺+Fe³⁺)
 전경도

교재

수소 이온 농도 (전종류)
 유리 잔류 염소
 아질산 / 질산
 철 (II) / 철 (Fe²⁺+Fe³⁺)
 전경도 / 인산

하수처리장

수소 이온 농도 (pH5)
 유리 잔류 염소 / 잔류 염소
 잔류 염소 100 / 잔류 염소 300
 아질산 / 질산 / 철 (II) / 인산
 철 (Fe²⁺+Fe³⁺) / 동 / 육가크롬 / 망간

하천 및 바다

수소 이온 농도 (pH5, pH48)
 아질산 / 질산 / 인산

수산용 물

망간 / 수소
 이온농도 (pH5, pH46) / 철

공장

수소 이온 농도 (전종류) / 동
 유리 잔류 염소 / 불소
 유리 시안 / 육가크롬
 철 (II) / 망간
 철 (Fe²⁺+Fe³⁺) / 인산

농업용 물

수소 이온 농도 (pH48)
 아질산 / 질산

비

수소 이온 농도 (pH36)

공중목욕탕

유리 잔류 염소
 잔류 염소

정수장

수소 이온 농도 (pH5, pH48)
 유리 잔류 염소 / 잔류 염소
 철 (II) / 철 (Fe²⁺+Fe³⁺)
 동 / 불소

수영장

수소 이온 농도 (pH5, pH48)
 유리 잔류 염소
 잔류 염소 / 잔류 염소 100

식품공장 (위생관리)

수소 이온 농도 (pH5, pH48)
 유리 잔류 염소 / 잔류 염소
 잔류 염소 100 / 잔류 염소 300

수소이온농도 (혼합지시약법)

음료수 조사
 수영장 수질검사
 하천수 조사
 배수 조사

잔류염소100 (요오드법)

강산성 전해수 & 약산성 전해수 검사

질산 (아연환원-Naphthylethylene-diamine Method)

간이 수돗물 & 우물물 검사
 환경조사, 양식어장 관리

유리시안 (4-Pyridinecarboxylic Acid Method)

도금공장 등의
 배수관리

동 (Diethyldithiocarbamate Method)

공장배수검사, 공정관리
 음료수 검사, 환경조사

육가크롬 (Diphenylcarbazide Method)

공장배수검사
 공정관리 환경조사

망간 (Periodic Acid Method)

공장에 쓰이는 용수관리
 공정관리

유리잔류염소/잔류염소 (DPD법)

음료수 검사
 수영장 수질검사

잔류염소300 (요오드법)

야채나 계란 등의
 살균용 세정수 검사

아조산 (Naphthylethylene-diamine Method)

간이 수돗물 & 우물물 검사
 공정관리, 용수관리, 환경조사, 양식어장 관리

이가철/철 (O-phenanthroline Method)

음료수 검사, 공장 배수관리
 용수관리, 공정관리, 환경조사, 양식어장 관리

불소 (lanthanum Alizarin Complexone Method)

공장배수검사 음료수 검사
 환경조사

전경도 (Phthalein Complexone Method)

음료수 및 생활용수 수질검사
 보일러용 공급수 수질 모니터 식품공업용수 관리

인산 (Molybdenum Blue Method)

공장배수검사
 환경조사